



ADIMRA
ASOCIACIÓN DE INDUSTRIALES METALÚRGICOS
DE LA REPÚBLICA ARGENTINA

Actualidad de la industria metalúrgica

Boletín de actividad



Septiembre
Año 2017

Nivel de producción, UCI y Facturación

En septiembre de 2017 la producción metalúrgica se recuperó **+1,7% interanual**, luego de una disminución de -4,9% interanual en el mismo mes de 2016. De esta manera, en el acumulado del año la actividad del sector acumula una caída de -0,3% en relación al mismo período del año anterior. En igual sentido, **en el noveno mes del año el nivel de utilización de la capacidad instalada (UCI) se ubicó en torno al 55,6%, manifestando un aumento interanual de 3,9% en septiembre** y una disminución interanual de -0,1% en lo que va de 2017.

En este marco, **la facturación de septiembre tuvo un crecimiento promedio del 11% interanual**, acompañando la recuperación del nivel de actividad del sector. Si bien estos datos describen la generalidad de la industria metalúrgica, en su interior se verifican diferentes comportamientos, ya que en el período señalado el 30% de las empresas sufrió una caída de su facturación, mientras un tercio aumentó sus ingresos por ventas al menos un 20% interanual.

Empleo

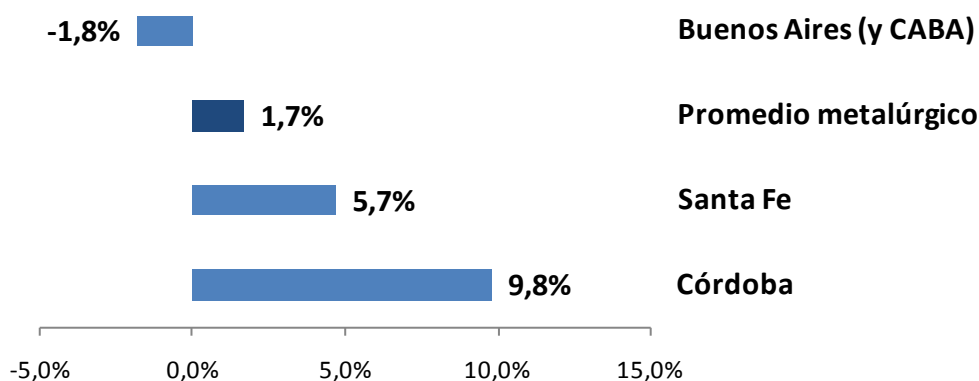
El nivel de empleo aumentó en septiembre **0,2% interanual**, mientras que en el mismo mes del 2016 había disminuido -4%. De esta manera, en el acumulado de los primeros nueve meses las plantillas de personal se redujeron **-0,7% en relación a igual período del año anterior**. En este sentido, un tercio de los empresarios indicó que redujo su plantilla de personal en relación al noveno mes de 2016, mientras que alrededor del 30% vio aumentada su cantidad de empleados ocupados.

Además, aumentó levemente el porcentaje de empresarios que afirmaron haber reducido la cantidad de horas extras, manteniéndose la tendencia iniciada en los últimos años.

Desempeño metalúrgico por regiones

A nivel regional, en septiembre se observaron diferencias en el nivel de actividad metalúrgica. **En la provincia de Buenos Aires (incluye CABA), el sector presentó una caída de -1,8%**. Por otro lado, **en Santa Fe la actividad creció 5,7% interanual**, mientras que **en Córdoba la producción se expandió 9,8%**, impulsada principalmente por “Maquinaria Agrícola”.

Evolución de la producción por provincia. (Var. interanual – Septiembre 2017)

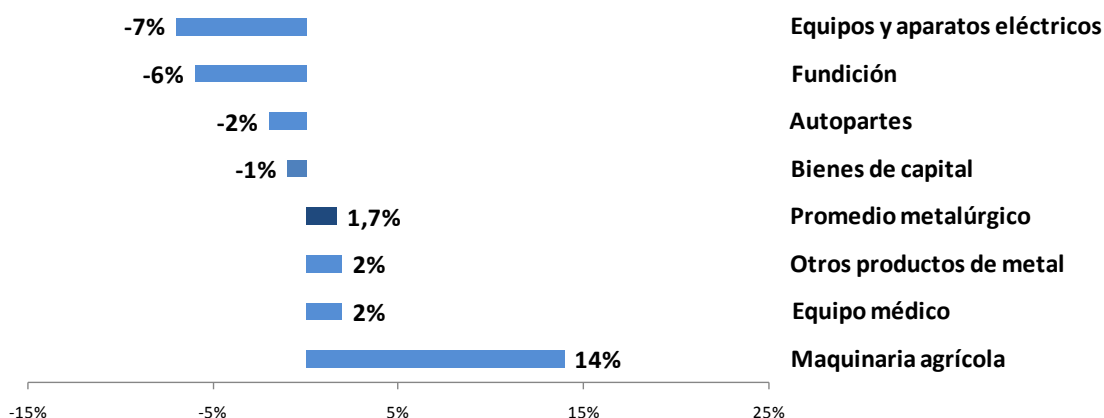


Fuente: Departamento de Estudios Económicos de ADIMRA en base a relevamientos propios.

Desempeño metalúrgico por rubros

A nivel sectorial **existe un alto grado de heterogeneidad entre las actividades metalúrgicas**. Dentro de los rubros que tuvieron los mayores aumentos en su producción durante septiembre se encuentran “Maquinaria agrícola”, “Equipo médico” y “Otros productos de metal”. Por otro lado, los rubros “Equipos y aparatos eléctricos” y “Fundición”, “Autopartes” y “Bienes de capital” mostraron una disminución en su nivel de actividad mensual.

Evolución de la producción por rubro. (Var. interanual – Septiembre 2017)

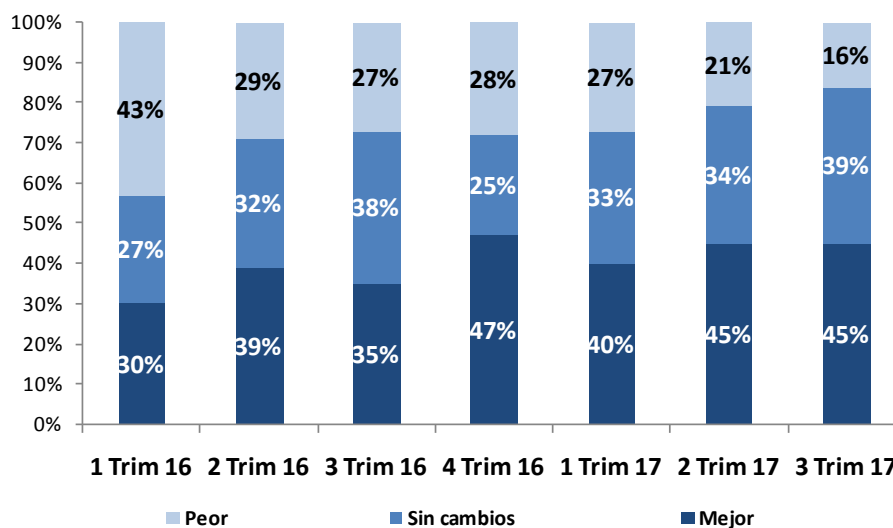


Fuente: Departamento de Estudios Económicos de ADIMRA en base a relevamientos propios.

Expectativas de producción y empleo

En relación a las expectativas de producción para el trimestre móvil octubre-diciembre, no hay cambios sustanciales con respecto al segundo trimestre de 2017. **Alrededor del 16% de los empresarios del sector indicaron que prevén una disminución en su producción, mientras que un 45% indicó que espera cambios positivos para los próximos meses.**

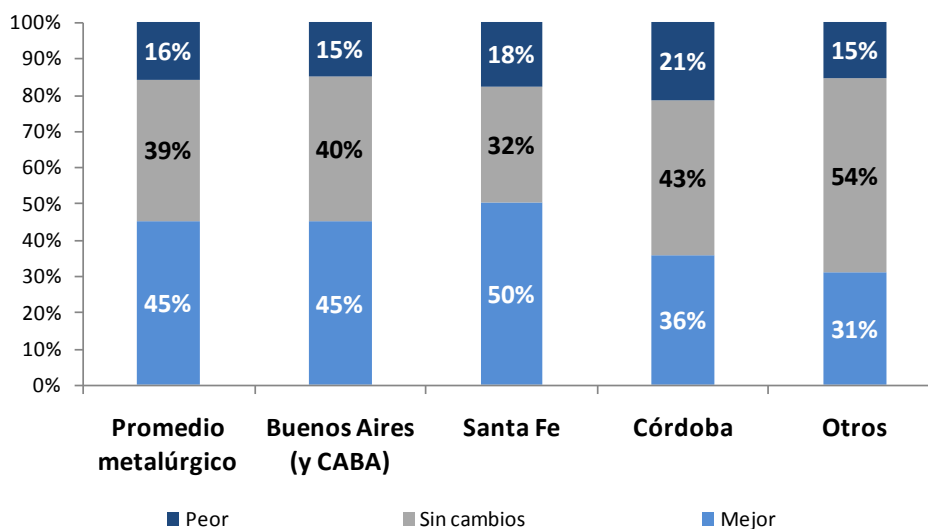
Evolución de las expectativas de producción (por % de empresa)



Fuente: Departamento de Estudios Económicos de ADIMRA en base a relevamientos propios.

Por otro lado, se advierte cierta heterogeneidad en las expectativas en relación a las diferentes regiones. **Santa Fe y Buenos Aires** aparecen como las regiones más optimistas, alcanzando un 50% y 45% de las empresas con una percepción positiva en torno a los próximos meses. **Por otro lado, en Córdoba** la expectativa de mejora alcanza a un 36% de sus empresarios, mientras que la idea de que la producción permanecerá igual aumentó en el último mes.

Expectativas de producción provinciales (por % de empresa)

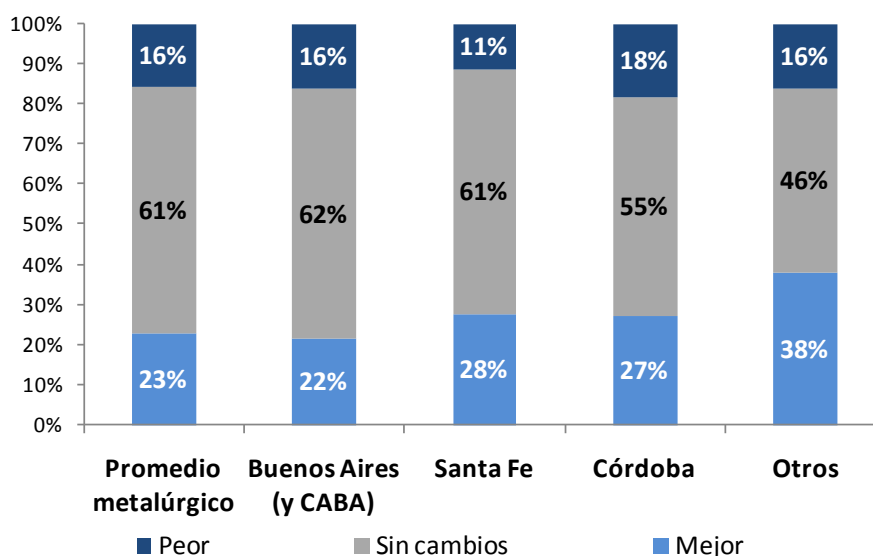


Fuente: Departamento de Estudios Económicos de ADIMRA en base a relevamientos propios.

En relación a las distintas actividades del sector, el cuadro de expectativas general evidencia un perfil heterogéneo. Se destacan por su perspectiva de mayor crecimiento los rubros "Maquinaria agrícola" y "Autopartes", mientras que en "Equipo médico" y "Bienes de capital" prevalece una expectativa de peor desempeño.

Considerando las expectativas de empleo, más del 60% de los empresarios prevé que no habrá cambios sustanciales en los próximos tres meses, mientras que cerca de un 23% de los mismos indicó que espera un aumento en la plantilla del personal de su empresa en el corto plazo.

Expectativas de empleo provinciales (por % de empresa)



Fuente: Departamento de Estudios Económicos de ADIMRA en base a relevamientos propios.

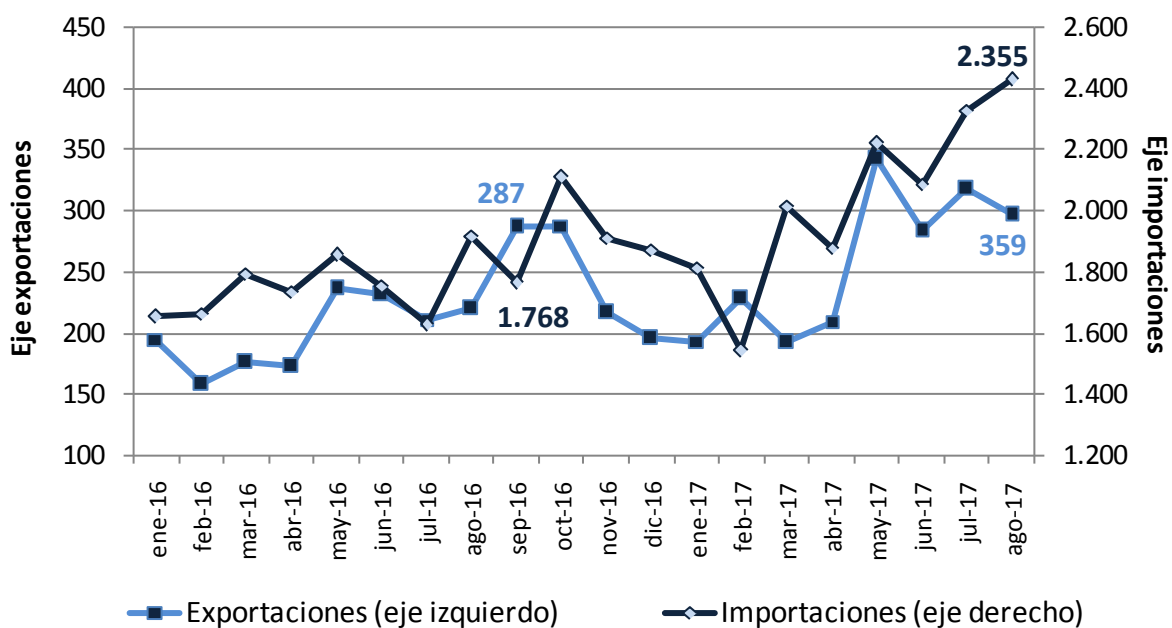
Comercio exterior

En el plano externo se verifica una recuperación en el volumen de comercio. En los primeros nueve meses del año las exportaciones metalúrgicas (u\$s 2.422 millones) aumentaron **28,2% interanual**, mientras que las importaciones (u\$s 18.673 millones) crecieron **18,3%**. De esta forma, el sector acumula en el año un **déficit comercial de u\$s 16.251 millones**, un 17% más alto que en el mismo período de 2016.

Evolución del comercio exterior

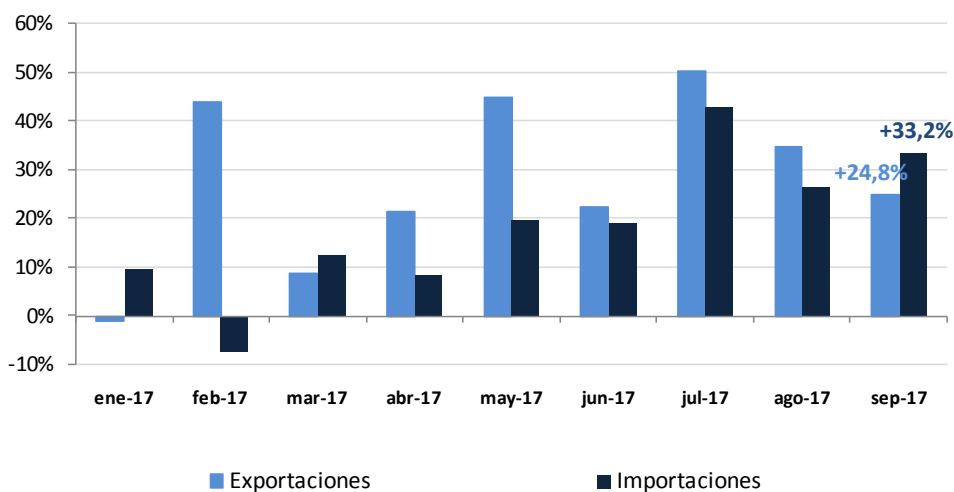
Industria metalúrgica

(En millones de dólares)



Fuente: Departamento de Estudios Económicos de ADIMRA en base a INDEC.

Variaciones porcentuales interanuales



Fuente: Departamento de Estudios Económicos de ADIMRA en base a INDEC.



ADIMRA

ASOCIACIÓN DE INDUSTRIALES METALÚRGICOS
DE LA REPÚBLICA ARGENTINA

ESTUDIOS ECONÓMICOS

ECONOMISTAS:

Lic. Carolina Carregal
ccarregal@adimra.org.ar

Lic. Juan Martín Buccafusca
jbuccafusca@adimra.org.ar